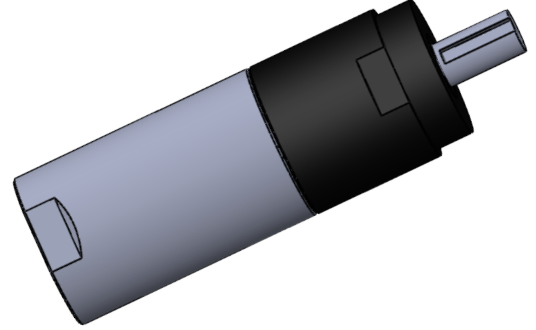


Model No: OSM 45-220LR

Açıklama: OSAMoto Hava Motoru
450-Watt 2200-RPM
Çift Yön Dönüş
(CW/CCW)
Kamalı Şaft Opsiyonu

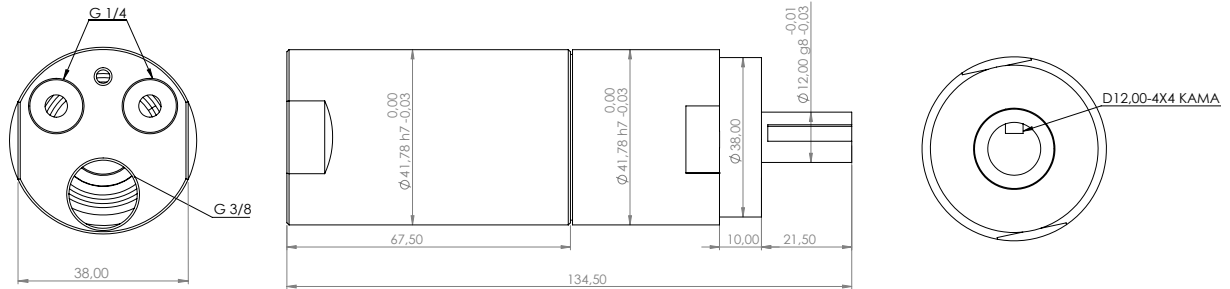


Teknik Değerler

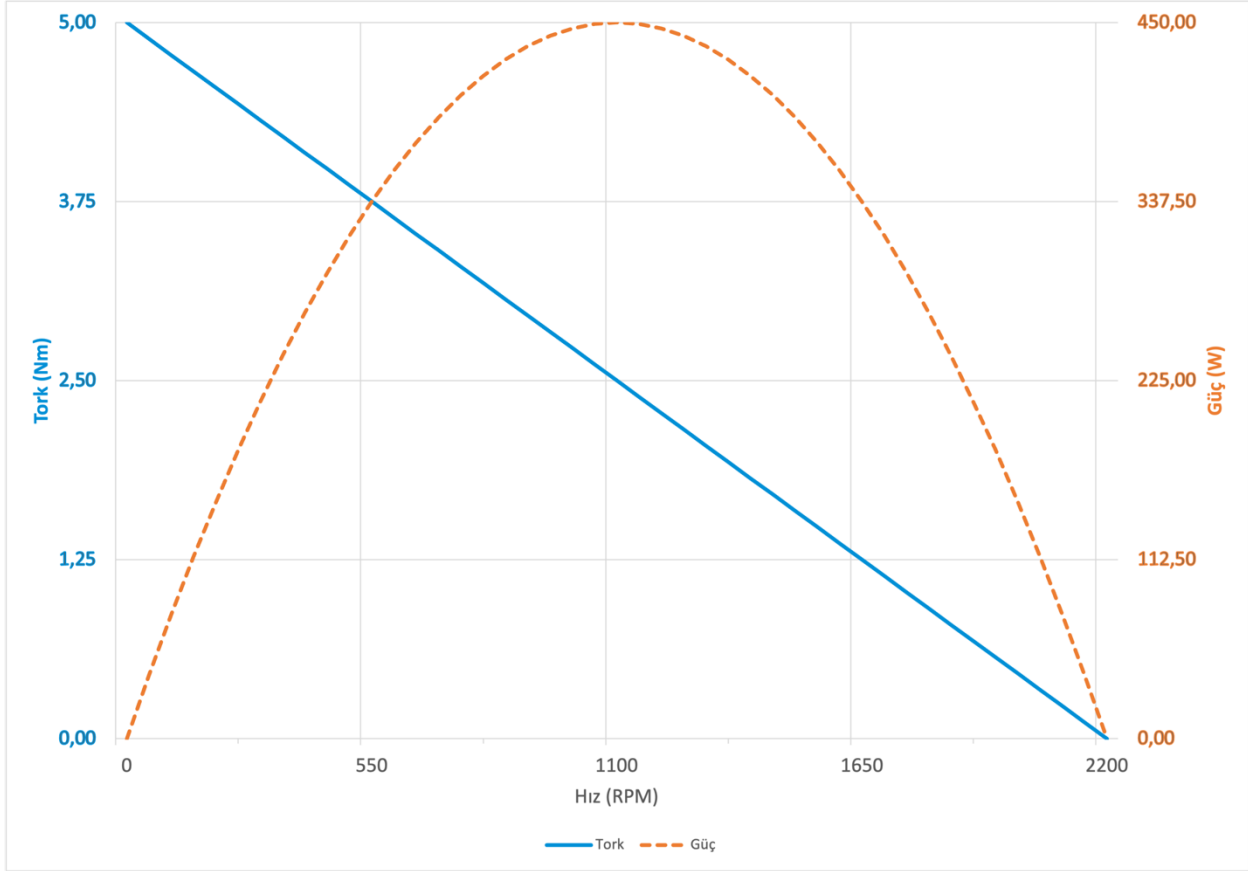
Uzunluk : 134,50 mm	Maksimum Güç : 450 Watt
Çap : 41,78 mm	Boşta Devir : 2200 RPM
Ağırlık : 0,71 kg	Durma Torku : 5,00 Nm
	Çalışma Devri : 1100 RPM
	Çalışma Torku : 2,50 Nm
	Boşta Hava Tüketimi : 700 lt/dk

* Tüm teknik değerler 6.3 barda ve yağlı çalışma koşullarına göre verilmiştir. Yağsız uygulamalarda performans değerlerinde %10-15'lik bir düşüş olabilir.

Ölçüler



Performans Eğrileri



3D Çizimler



Hava motorunun 3D çizimlerine yandaki QR kodu okutarak ya da aşağıdaki linkten ulaşabilirsiniz.

<https://karacamakina.com.tr/tr/osm-45-220>